

โครงการศึกษาความเหมาะสม ถนนสาย ค ผังเมืองรวมเมืองหนองบัวลำภู อ.เมืองหนองบัวลำภู จ.หนองบัวลำภู



ความเป็นมา

ปัจจุบันอำเภอเมืองหนองบัวลำภู จังหวัดหนองบัวลำภู มีการเจริญเติบโตทางด้านเศรษฐกิจของภาคการเกษตรกรรม อุตสาหกรรมและการท่องเที่ยวอย่างต่อเนื่องและมีแนวโน้มสูงขึ้นในอนาคต เป็นเหตุผลทำให้เขตชุมชนเมืองที่เป็นย่านการค้าและที่พักอาศัย เกิดการขยายตัวเพิ่มขึ้น และเกิดปัญหาการจราจรติดขัดหลายแห่ง สาเหตุจากเส้นทางคมนาคมขนส่งที่มีอยู่รองรับไม่เพียงพอ เนื่องจากการเดินทางผ่านบริเวณอำเภอเมืองหนองบัวลำภู ต้องใช้ทางหลวงแผ่นดินหมายเลข 210 และทางหลวงแผ่นดินหมายเลข 228 เป็นเส้นทางหลัก โดยเส้นทางดังกล่าวนี้จะต้องผ่านเขตชุมชนเมือง ทำให้การจราจรจะติดขัดและคับคั่งในช่วงเวลาเร่งด่วน เกิดความเดือดร้อนทั้งผู้เดินทาง การขนส่งสินค้าตลอดจนประชาชนเป็นอย่างมาก เพราะไม่มีเส้นทางอื่นทดแทนและไม่สามารถรองรับการขยายตัวด้านคมนาคมขนส่งได้ ดังนั้น โครงการถนนสาย ค ผังเมืองรวมเมืองหนองบัวลำภู อ.เมืองหนองบัวลำภู จ.หนองบัวลำภู จึงมีความจำเป็นเพื่อใช้เป็นเส้นทางเลี่ยงเมือง ซึ่งจะเส้นทางเลือกใหม่ในการแก้ไขปัญหาการจราจรติดขัดในเขตชุมชนเมือง เปิดพื้นที่การพัฒนาเมืองและเพื่อสนับสนุนยุทธศาสตร์ด้านการคมนาคมและขนส่งให้เป็นโครงข่ายที่สมบูรณ์ รวมทั้งประหยัดเวลาในการเดินทาง ประชาชนสามารถเดินทางได้อย่างสะดวกและปลอดภัย

วัตถุประสงค์

เพื่อใช้เป็นเส้นทางเลี่ยงเมือง ซึ่งจะเส้นทางเลือกใหม่ในการแก้ไขปัญหาการจราจรติดขัดในเขตชุมชนเมืองเปิดพื้นที่การพัฒนาเมืองและเพื่อสนับสนุนยุทธศาสตร์ด้านการคมนาคมและขนส่งให้เป็นโครงข่ายที่สมบูรณ์

ศึกษาความเหมาะสม และศึกษาความคุ้มค่าทางด้านเศรษฐศาสตร์และงานอื่นๆ ที่เห็นว่าเหมาะสมตามขอบเขตของถนนสาย ค ผังเมืองรวมเมืองหนองบัวลำภู อ.เมืองหนองบัวลำภู จ.หนองบัวลำภู

ประโยชน์ ที่คาดว่าจะได้รับ



เพื่อเป็นเส้นทางเลี่ยงเมืองซึ่งจะเป็นทางเลือกใหม่ในการแก้ไขปัญหาการจราจรติดขัดในเขตชุมชนเมือง



เพิ่มศักยภาพและยกระดับมาตรฐานทางหลวงชนบทเพื่อเชื่อมโยงต่อเติมโครงการคมนาคมและการขนส่งของจังหวัดหนองบัวลำภูและพื้นที่โดยรอบ อีกทั้งยังเป็นเส้นทางเชื่อมต่อภาคตะวันออกเฉียงเหนือตอนบนได้



เพิ่มประสิทธิภาพการขนส่ง พัฒนาและต่อเติมโครงข่ายทางหลวงชนบทให้สมบูรณ์ด้วยการเป็นทางลัด (Shortcut) ทางเลี่ยง (By Pass) ทางเชื่อม (Missing Link) ระหว่างอำเภอ



เสริมศักยภาพในการเติบโตของจังหวัดหนองบัวลำภูและจังหวัดโดยรอบในด้านการพัฒนาระบบขนส่งและด้านการท่องเที่ยวเกิดความสะดวกรวดเร็วในการสัญจร และลดระยะเวลาในการเดินทาง



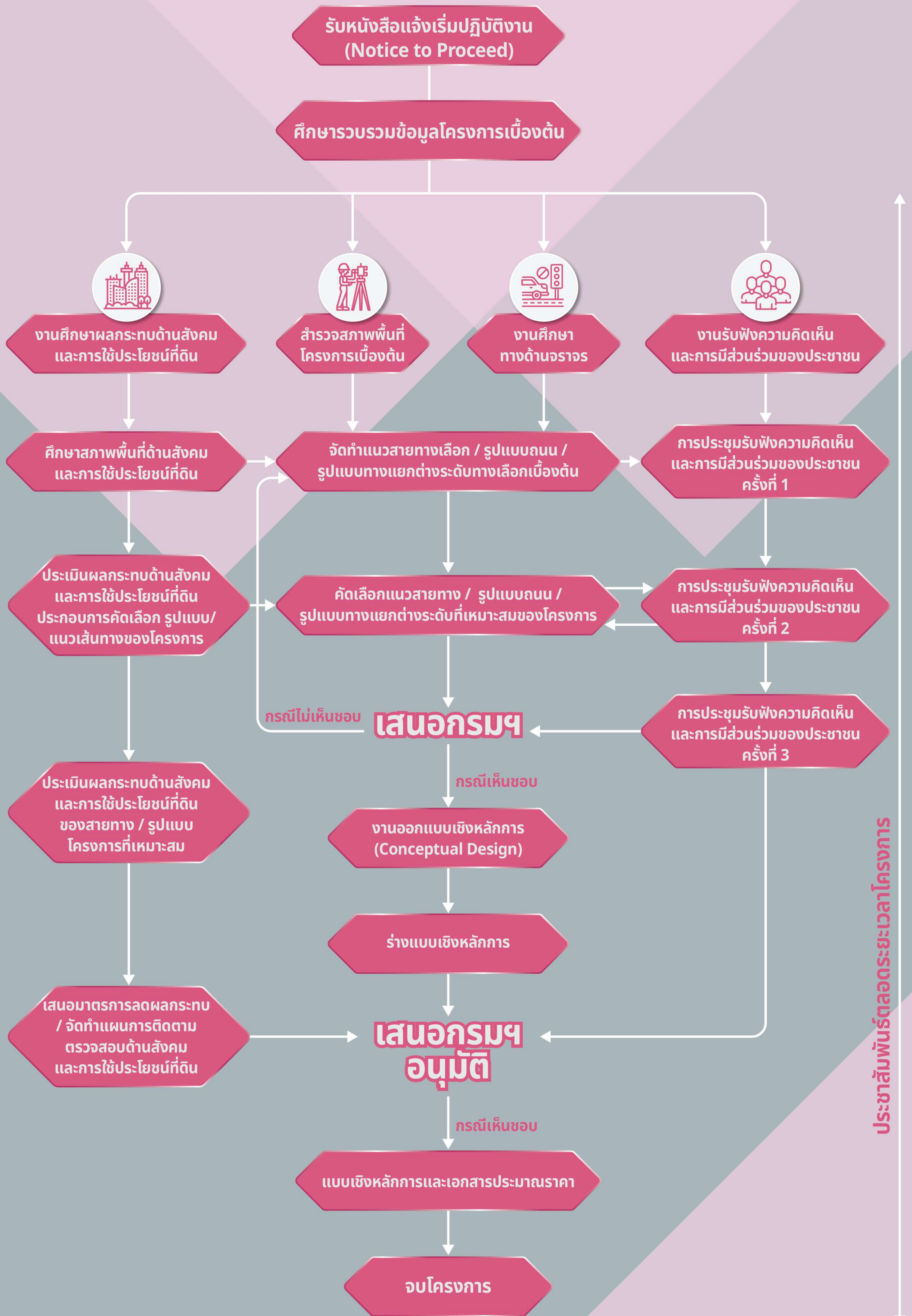
รองรับการพัฒนาด้านเศรษฐกิจในพื้นที่และขยายตัวของชุมชนเมืองอย่างยั่งยืน



โครงการศึกษาความเหมาะสม ถนนสาย ค ผังเมืองรวมเมืองหนองบัวลำภู จ.เมืองหนองบัวลำภู จ.หนองบัวลำภู



ขั้นตอน การดำเนินงาน



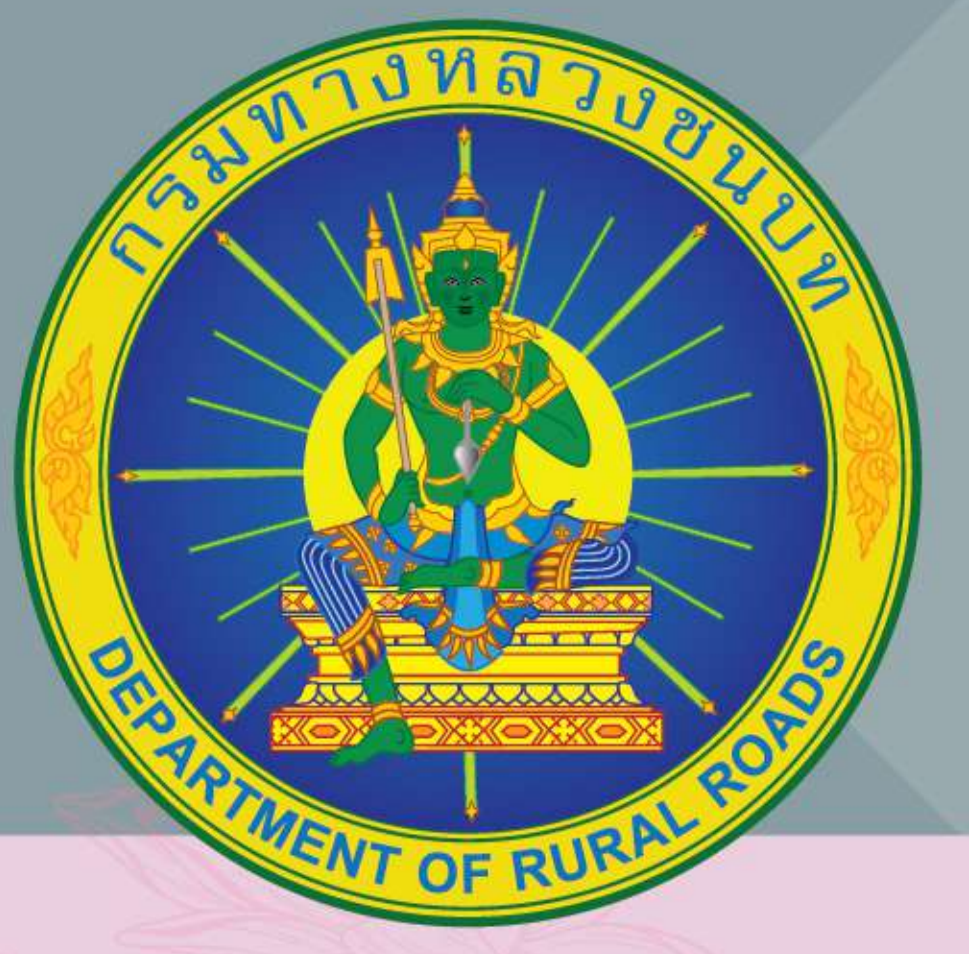
ประชาชนมีส่วนร่วมตลอดระยะเวลาโครงการ



www.ถนนสายคผังเมืองรวม
เมืองหนองบัวลำภู.com



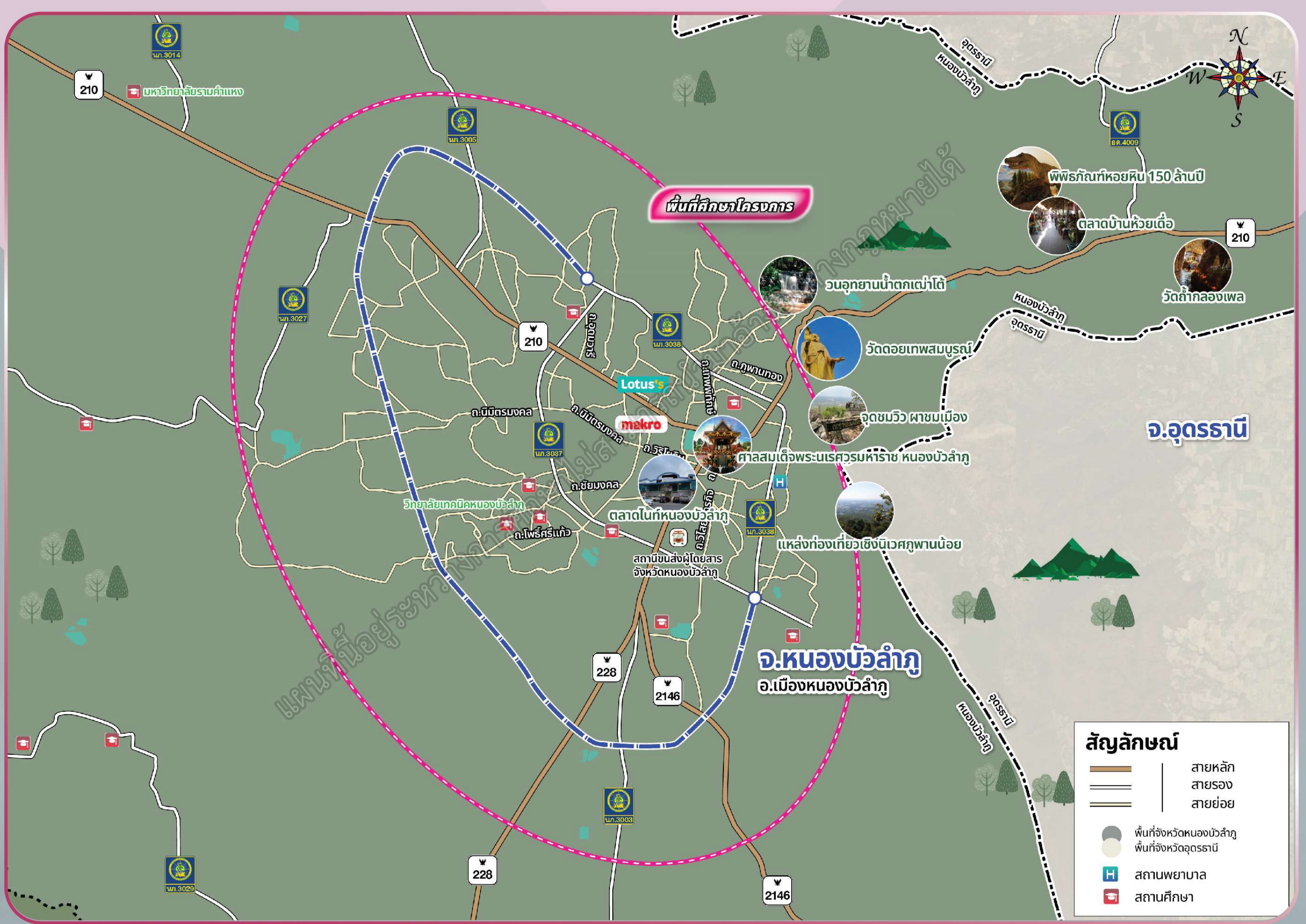
Line Official
Account



โครงการศึกษาความเหมาะสม ถนนสาย ค ผังเมืองรวมเมืองหนองบัวลำภู อ.เมืองหนองบัวลำภู จ.หนองบัวลำภู

ที่ตั้งและบริเวณพื้นที่ศึกษาโครงการ

พื้นที่ศึกษาโครงการ ครอบคลุมพื้นที่ 1 อำเภอ 9 ตำบล ของจังหวัดหนองบัวลำภู ได้แก่ ตำบลลำภู ตำบลหนองภัยศูนย์ ตำบลโพธิ์ชัย ตำบลนาคำไฮ ตำบลหนองสวรรค์ ตำบลหนองหว้า ตำบลหนองบัว ตำบลบ้านพร้าว และตำบลบ้านขาม อำเภอเมืองหนองบัวลำภู จังหวัดหนองบัวลำภู มีจุดเริ่มต้นบริเวณจุดตัดทางหลวงชนบท นก.3037 และ นก.3038 แนวเส้นทางมุ่งไปทางทิศตะวันตกเฉียงเหนือตัดทางหลวงชนบท นก.3005 ก่อนที่จะมุ่งหน้าลงทางทิศใต้ ตัดถนนทางหลวงแผ่นดินหมายเลข 210 บริเวณสำนักงานขนส่ง จังหวัดหนองบัวลำภู ตัดทางหลวงแผ่นดินหมายเลข 228 บริเวณณัฐพงษ์ฟาร์ม ตัดทางหลวงชนบท นก.3003 บริเวณวัดป่าบ้านวังน้ำขาว จากนั้นจึงวกกลับไปทางทิศตะวันออกเฉียงเหนือ ตัดทางหลวงแผ่นดิน หมายเลข 2146 บริเวณโรงเรียนบ้านวังน้ำขาวชุมชนปัทมภ์ จนไปสิ้นสุดโครงการที่จุดตัดทางหลวงชนบท นก.3037 กับ นก.3038 รวมระยะทางประมาณ 24.60 กิโลเมตร



PES
Professional Engineering Solution
(P.E.S) Co., Ltd.

TEAM GROUP

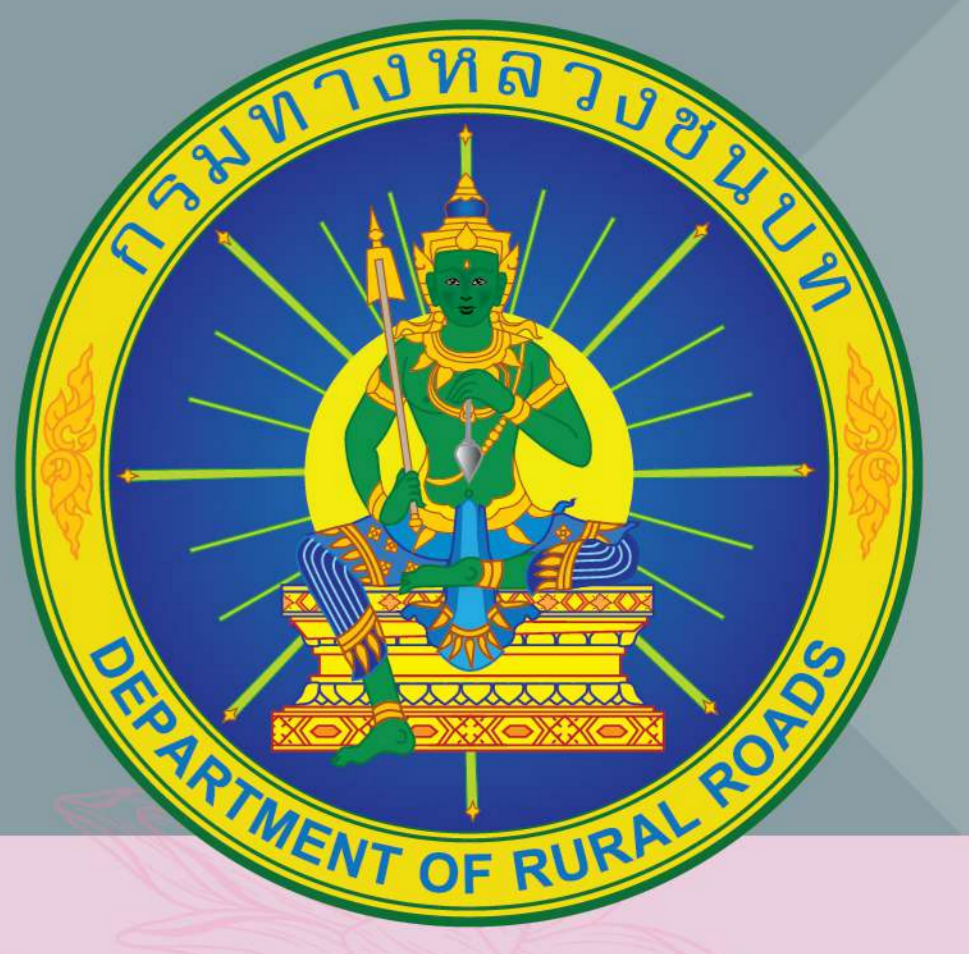
MIDI
MIDI MASS CO., LTD.



www.ถนนสายคผังเมืองรวมเมืองหนองบัวลำภู.com



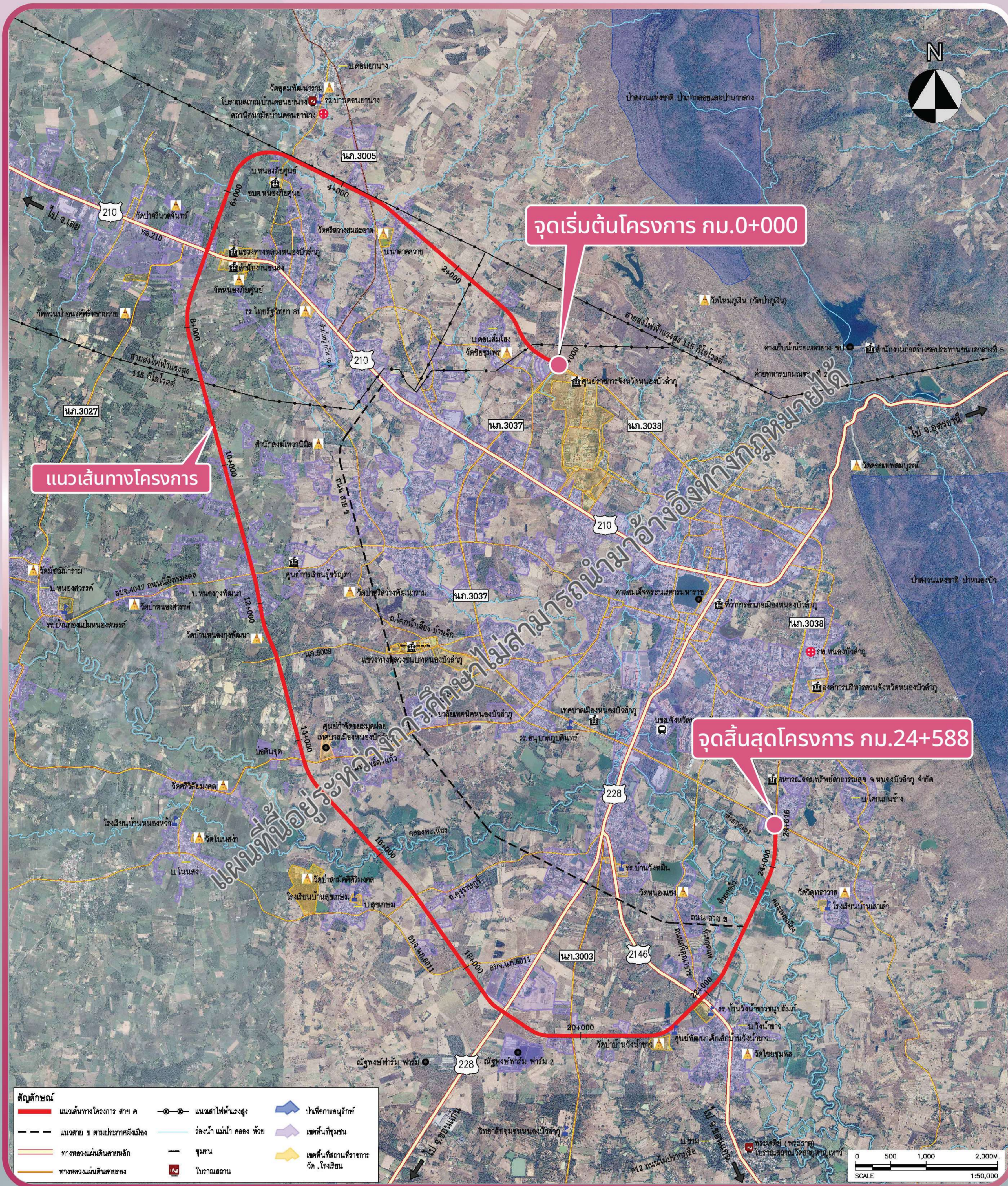
Line Official Account



โครงการศึกษาความเหมาะสม ถนนสาย ค ผังเมืองรวมเมืองหนองบัวลำภู อ.เมืองหนองบัวลำภู จ.หนองบัวลำภู

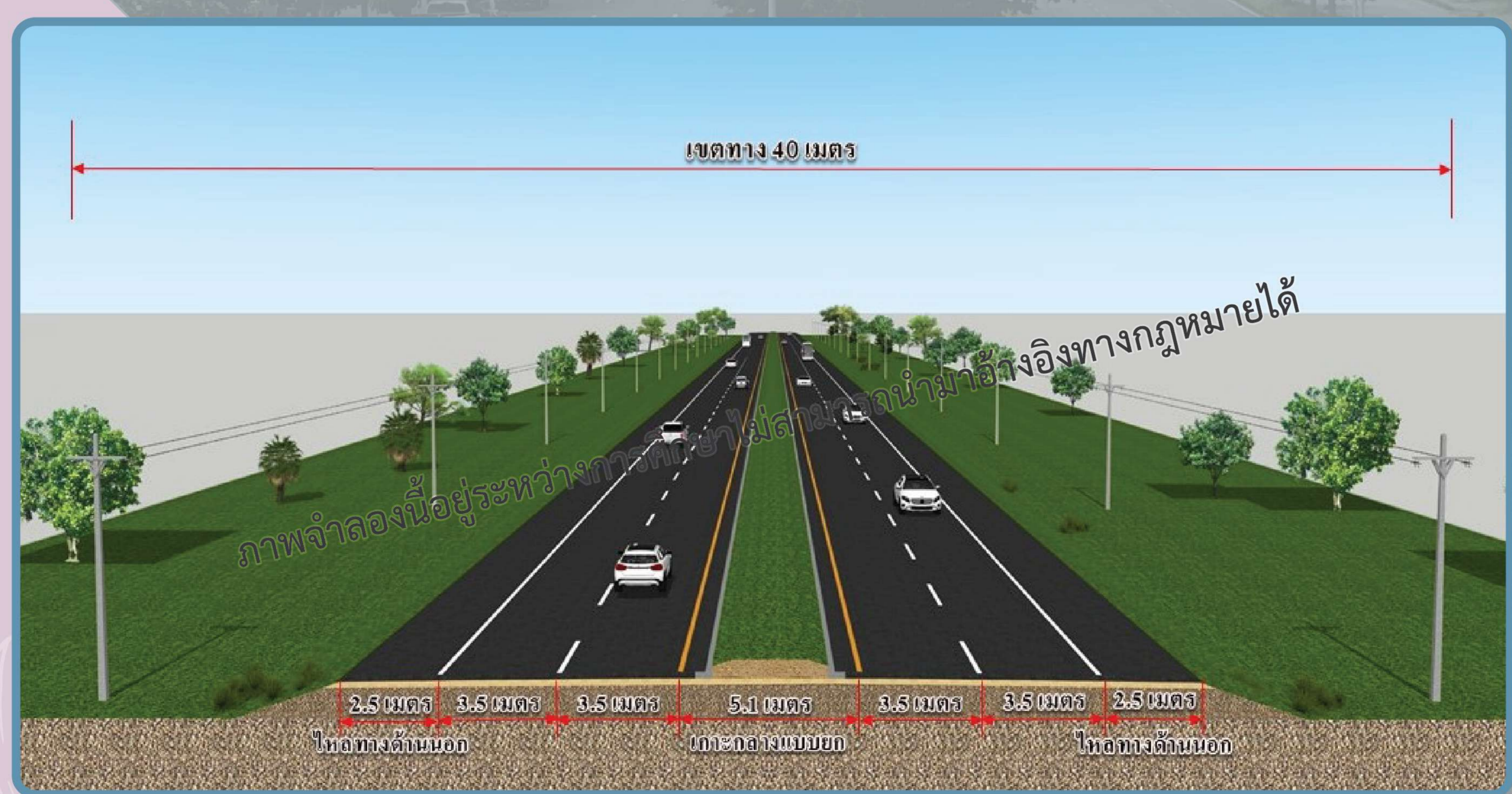
การกำหนดแนวสายทางโครงการเบื้องต้น

แนวสายทางโครงการเบื้องต้นใช้เส้นทางตามแนวถนนสาย ค ตามประกาศผังเมืองรวมเมืองหนองบัวลำภู พ.ศ. 2562 มีจุดเริ่มต้นบริเวณจุดตัดทางหลวงชนบท นก.3037 และ นก.3038 แนวเส้นทางมุ่งไปทางทิศตะวันตกเฉียงเหนือ ตัด นก.3005 ก่อนที่จะมุ่งหน้าลงทางทิศใต้ ตัดถนนทางหลวงแผ่นดินหมายเลข 210 บริเวณสำนักงานขนส่งจังหวัดหนองบัวลำภู ตัดถนนนิมิตรมงคล บริเวณศูนย์การเรียนรู้ชวัญตา ตัดถนนโพธิ์ศรีแก้ว บริเวณศูนย์กำจัดขยะมูลฝอย ตัดทางหลวงแผ่นดิน หมายเลข 228 บริเวณณัฐพงษ์ฟาร์ม ตัด นก.3003 บริเวณวัดป่าบ้านวังน้ำขาว จากนั้นจึงวกกลับไปทางทิศตะวันออกเฉียงเหนือ ตัดทางหลวงแผ่นดินหมายเลข 2146 บริเวณโรงเรียนบ้านวังน้ำขาวชุมชนูปถัมภ์ จนไปสิ้นสุดโครงการที่จุดตัดทางหลวงชนบท นก.3037 กับ นก.3038 รวมระยะทางประมาณ 24.60 กิโลเมตร



รูปแบบถนนโครงการเบื้องต้น

จากการพิจารณาความเหมาะสมครอบคลุมทั้งด้านวิศวกรรมและจราจร ด้านเศรษฐกิจและการลงทุน และด้านสิ่งแวดล้อมและสังคม พิจารณารูปแบบถนนโครงการเป็นเกาะกลางแบบยก (Raised Median) ความกว้าง 5.10 เมตร ความกว้างช่องจราจรละ 3.50 เมตร ไหล่ทางด้านนอกกว้าง 2.50 เมตร เนื่องจากมีความปลอดภัยต่อผู้ขับขี่สวนทิศทางและรถที่วิ่งตามหลังมา สามารถใช้พื้นที่เกาะกลางเป็นช่องรอเลี้ยวหรือสำหรับจุดเปิดเกาะกลางหรือใช้เป็นพื้นที่เพื่อขยายช่องจราจรเพิ่มเติมได้ สามารถป้องกันรถเสียหลักพุ่งข้ามเกาะกลางเข้าชนประสานงากับรถในทิศทางตรงข้ามได้ มีพื้นที่สีเขียวที่สามารถจัดทัศนียภาพให้สวยงามได้ และสามารถรองรับการขยายตัวของชุมชนสองข้างทางในอนาคตได้ เพราะมีพื้นที่เกาะกลางสำหรับพักรอข้ามทางได้สะดวกและปลอดภัย โดยกรณีที่มีการขยายตัวของชุมชนหรือตัดผ่านชุมชนจะก่อสร้างทางเท้าเพิ่มเติมเพื่อรองรับการใช้งานของประชาชน



ตัวอย่างรูปแบบถนนโครงการนอกเขตชุมชน



ตัวอย่างรูปแบบถนนโครงการในเขตชุมชน

โครงการศึกษาความเหมาะสม ถนนสาย ค ผังเมืองรวมเมืองหนองบัวลำภู จ.เมืองหนองบัวลำภู จ.หนองบัวลำภู



การศึกษาผลกระทบด้านสังคม และการใช้ประโยชน์ที่ดิน

การศึกษาผลกระทบด้านสังคมและการใช้ประโยชน์ที่ดินของโครงการ ดำเนินการศึกษาโดยประยุกต์ใช้แนวทางและหลักเกณฑ์ในการศึกษาตามแนวทางการจัดทำรายงานการประเมินผลกระทบสิ่งแวดล้อม โครงการทางหลวงหรือถนนและระบบทางพิเศษ พ.ศ. 2566 สำนักงานนโยบายและแผนทรัพยากรธรรมชาติและสิ่งแวดล้อม (สผ.) โดยกำหนดขอบเขตการศึกษาและสำรวจครอบคลุมพื้นที่ตามแนวเขตทางและพื้นที่ข้างเคียงในระยะ 500 เมตร จากกึ่งกลางแนวเส้นทาง ซึ่งเป็นพื้นที่ที่คาดว่าจะได้รับผลกระทบโดยตรงจากกิจกรรมต่าง ๆ ในการพัฒนาโครงการ โดยจะพิจารณาถึงความสำคัญของแต่ละปัจจัยที่คาดว่าจะได้รับผลกระทบจากการพัฒนาโครงการอย่างมีนัยสำคัญ แบ่งตามหัวข้อทรัพยากรหลัก 4 ด้าน ได้แก่ ทรัพยากรทางกายภาพ จำนวน 8 ปัจจัย ทรัพยากรทางชีวภาพ จำนวน 2 ปัจจัย คุณค่าการใช้ประโยชน์ของมนุษย์ จำนวน 6 ปัจจัย และคุณค่าต่อคุณภาพชีวิต จำนวน 8 ปัจจัย รวม 24 ปัจจัย

ทรัพยากรทางกายภาพ 8 ปัจจัย

- สภาพภูมิประเทศ
- ทรัพยากรดินและการชะล้างพังทลายของดิน
- ธรณีวิทยาและธรณีพิบัติภัย
- ภูมิอากาศ คุณภาพอากาศ
- เสียง
- ความสั่นสะเทือน
- อุทกวิทยาน้ำผิวดินและคุณภาพน้ำผิวดิน
- อุทกวิทยาน้ำใต้ดินและคุณภาพน้ำใต้ดิน



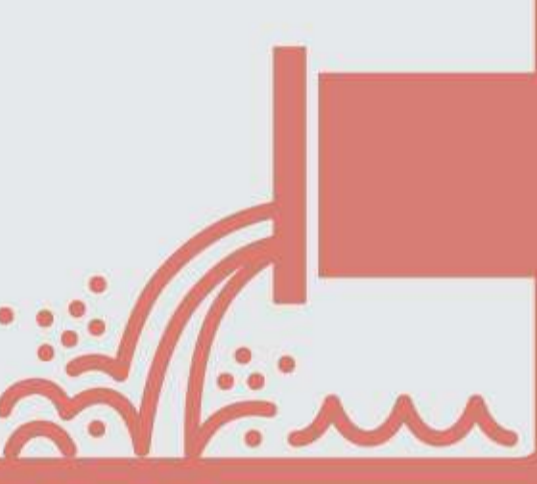
ทรัพยากรทางชีวภาพ 2 ปัจจัย

- นิเวศวิทยาบนบก (ทรัพยากรป่าไม้และสัตว์ป่า)
- นิเวศวิทยาทางน้ำ



คุณค่าการใช้ประโยชน์ของมนุษย์ 6 ปัจจัย

- การระบายน้ำและการป้องกันน้ำท่วม
- การใช้ประโยชน์ที่ดินและผังเมือง
- เกษตรกรรม
- การคมนาคมและจราจร
- การจัดการน้ำเสีย สิ่งปฏิกูลและขยะมูลฝอย
- สาธารณูปโภคและสาธารณูปการ



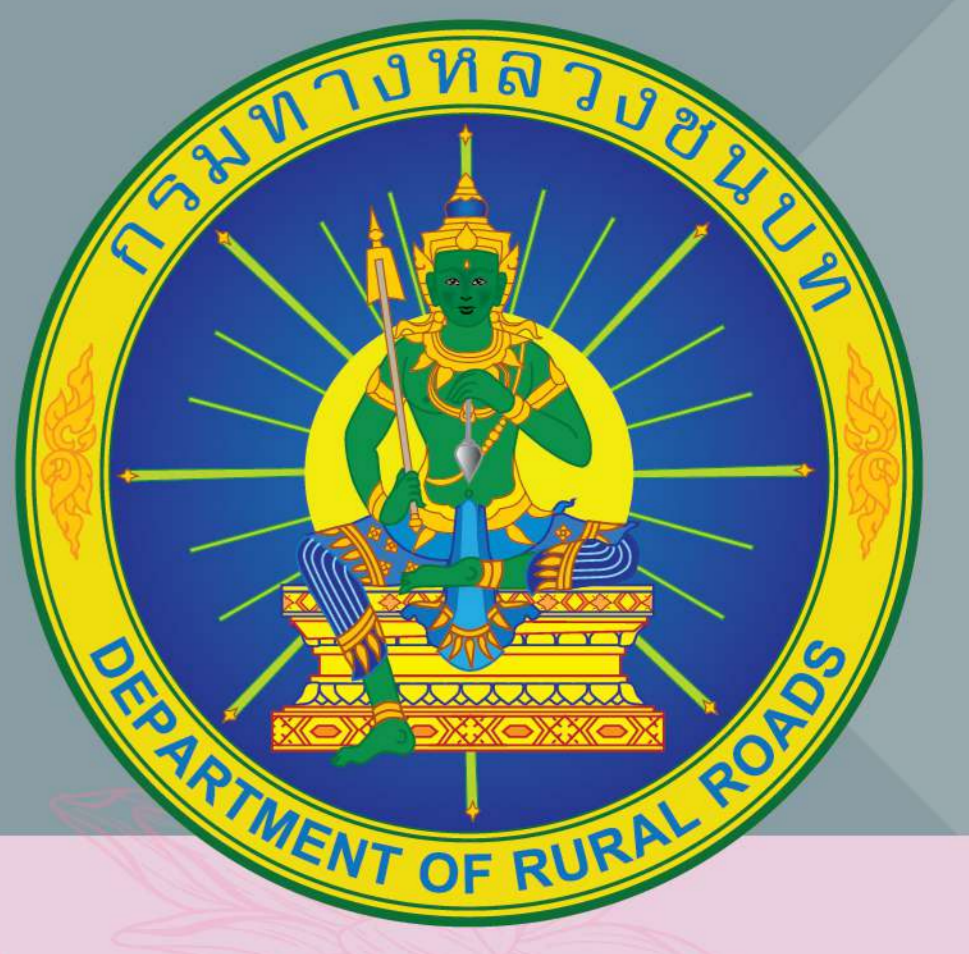
คุณค่าต่อคุณภาพชีวิต 8 ปัจจัย

- เศรษฐกิจ-สังคม
- การชดเชยที่ดินและทรัพย์สิน
- สาธารณสุขและสุขภาพ
- อาชีวอนามัย (พนักงาน/คนงานก่อสร้าง)
- อุบัติเหตุ และความปลอดภัยต่อผู้ใช้ทาง
- ผู้ใช้ทาง
- โบราณสถาน แหล่งโบราณคดี ประวัติศาสตร์ ศิลปกรรม และแหล่งมรดกทางวัฒนธรรม
- สุนทรียภาพ ทศนียภาพ และการท่องเที่ยว



ตัวอย่างการตรวจวัดคุณภาพสิ่งแวดล้อมและการเก็บแบบสอบถามด้านเศรษฐกิจสังคม





โครงการศึกษาความเหมาะสม ถนนสาย ค ผังเมืองรวมเมืองหนองบัวลำภู อ.เมืองหนองบัวลำภู จ.หนองบัวลำภู

การดำเนินงานด้านการประชาสัมพันธ์โครงการ และการมีส่วนร่วมของประชาชน



** รวมระยะเวลาดำเนินการ 270 วัน

กิจกรรมการดำเนินงานด้านการประชาสัมพันธ์โครงการ และการมีส่วนร่วมของประชาชนที่ผ่านมา

การพบปะประชาสัมพันธ์โครงการ ดำเนินการช่วงวันที่ 21 - 22 มกราคม 2569 และ 6 กุมภาพันธ์ 2569



ผู้ว่าราชการจังหวัดหนองบัวลำภูและผู้แทนโยธาธิการและผังเมืองจังหวัดหนองบัวลำภู



นายอำเภอเมืองหนองบัวลำภู



เทศบาลเมืองหนองบัวลำภู



องค์การบริหารส่วนตำบลหนองบัว



องค์การบริหารส่วนตำบลหนองกฤษสุนีย์



องค์การบริหารส่วนตำบลหนองหว้า

การประชุมรับฟังความคิดเห็นและการมีส่วนร่วมของประชาชน ครั้งที่ 1

ดำเนินการเมื่อวันอังคารที่ 24 กุมภาพันธ์ 2569 เวลา 13.00-16.30 น. ณ ห้องประชุมณัฐพงษ์ 1
โรงแรมณัฐพงษ์ แกรนด์ อำเภอเมืองหนองบัวลำภู จังหวัดหนองบัวลำภู



www.ถนนสายคผังเมืองรวม
เมืองหนองบัวลำภู.com



Line Official
ID: @559hohbv